

FINDEV CANADA-RÉSUMÉ DE LA TRANSACTION

Corporación Interamericana para el Financiamiento de Infraestructura (CIFI)

Le présent document donne un aperçu de la transaction de FinDev Canada, y compris un résumé des impacts prévus sur le développement, de l'évaluation environnementale et sociale effectuée, des risques recensés et des mesures d'atténuation connexes à mettre en œuvre.



Description de la transaction

Corporación Interamericana para el Financiamiento de Infraestructura, S.A. (« CIFI ») est une institution financière non bancaire spécialisée en financement de projets d'infrastructures et d'énergie sur le marché intermédiaire d'Amérique latine et des Caraïbes. Son siège social est situé au Panama. Après une première ligne de crédit de premier rang de 15 M\$ US accordée par FinDev Canada en 2020, cette transaction consiste en un prêt de 30 M\$ US accordé à CIFI afin de soutenir la croissance et le développement économiques inclusifs en Amérique latine, en rendant le financement climatique et les prêts aux entreprises alignés sur les critères 2X plus faciles d'accès. Jusqu'à 70 % du produit du prêt de FinDev Canada devrait être affecté au financement climatique et 30 %, à des investissements conformes aux critères 2X.

Transaction details

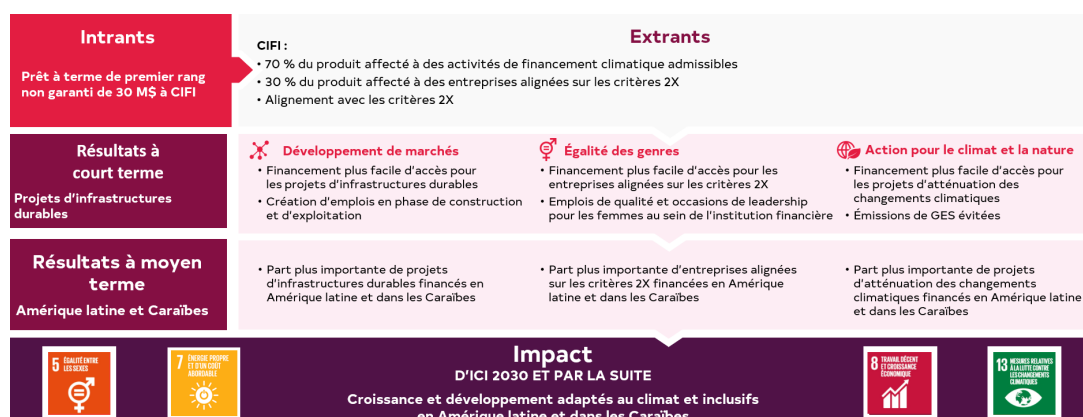
CONTREPARTIE	Corporación Interamericana para el Financiamiento de Infraestructura, S.A. (« CIFI »)
PAYS DE CONSTITUTION	Panama
RÉGION VISÉE PAR LES ACTIVITÉS	Panama
TERMES DU FINANCEMENT	Prêt de premier rang non garanti de 30 M\$ US d'une durée de 5 ans accordé à CIFI afin de soutenir ses activités de financement d'infrastructures durables dans les pays admissibles à l'aide publique au développement ¹ (« APD ») d'Amérique latine et des Caraïbes. Le produit du prêt de FinDev Canada sera réparti comme suit : 70 % pour des projets admissibles au financement climatique et 30 % pour des projets alignés sur les critères 2X.

¹ Bénéficiaires de l'APD : pays, territoires et organisations internationales

SECTEUR	Secteur financier, infrastructures durables
CATÉGORIE ENVIRONNEMENTALE ET SOCIALE	FI-2
PRODUIT DE FINANCEMENT	Financement par emprunt
MONTANT DE LA PARTICIPATION DE 2X CANADA	S.O
MONTANT DE LA PARTICIPATION DE FINDEV CANADA	30M\$ US
DATE DE DIVULGATION DE LA TRANSACTION	28 novembre 2025
DATE DE SIGNATURE DE LA TRANSACTION	31 mars 2026
DATE DE PUBLICATION DU RÉSUMÉ DE TRANSACTION	25 juin 2026
ALIGNEMENT AVEC LES CRITÈRES 2X	Oui, selon les critères Emploi, Leadership et Portefeuille.

Résumé des impacts prévus sur le développement

Selon la proposition de valeur sur le plan de l'impact sur le développement, cette deuxième transaction avec CIFI cherche à soutenir une croissance et un développement économiques durables et inclusifs en Amérique latine et dans les Caraïbes. Pour ce faire, elle vise à rendre le financement plus accessible pour les investissements dans les infrastructures durables, y compris pour les entreprises alignées sur les critères 2X et les activités de financement climatique. La théorie du changement en matière d'impact présentée ci-dessous résume comment CIFI contribuera aux objectifs de développement de FinDev Canada et aux Objectifs de développement durable (ODD) des Nations Unies.





DÉVELOPPEMENT DE MARCHÉS

- **Financement plus facile d'accès pour les projets d'infrastructures durables :** Chaque dollar investi dans les infrastructures en Amérique latine et dans les Caraïbes ajoute environ 1,50 \$ au PIB sur une période de cinq ans, ce qui témoigne de l'importante contribution de ce secteur au développement de marchés. Sur la base du portefeuille de projets de CIFI, on s'attend à ce que cette transaction réponde aux besoins de financement d'infrastructures durables, en mettant l'accent sur les énergies renouvelables.
- **Soutien de l'activité économique locale :** Les projets financés par cette transaction devraient créer des emplois pendant la construction, mais aussi des emplois d'exploitation et de maintenance.



ÉGALITÉ DES GENRES

- **Financement plus facile d'accès pour les entreprises alignées sur les critères 2X :** Building on its commitment to gender equality, CIFI will allocate 30% of transaction proceeds towards 2X aligned businesses. As part of this transaction, FinDev Canada is also exploring ways to support CIFI's clients with gender focused technical assistance.
- **Alignement avec les critères 2X :** Cette transaction est admissible au Défi 2X, selon les critères Emploi, Leadership et Portefeuille. Les femmes représentent 46 % du personnel de CIFI et 40 % de son conseil d'administration; des efforts sont déployés pour soutenir l'avancement professionnel des femmes par le biais d'initiatives comme des programmes de leadership.



ACTION POUR LE CLIMAT ET LA NATURE

- **Atténuation des changements climatiques :** Pour respecter leurs contributions déterminées au niveau national, les pays d'Amérique latine et des Caraïbes ont besoin d'investissements estimés à 2100 G\$ d'ici 2030 . CIFI est bien placée pour soutenir ces efforts. En effet, son portefeuille est actuellement composé à 50 % de projets d'énergie renouvelable qui produisent plus de 2000 M GWh d'énergie propre et évitent 1,2 million de tonnes d'émissions de CO₂ . Dans le cadre de cette transaction, 70 % du produit du prêt de FinDev Canada sera affecté aux prêts accordés par l'institution financière à des projets d'atténuation des changements climatiques, notamment dans le domaine des énergies renouvelables.

Résumé de l'évaluation environnementale et sociale et des mesures d'atténuation des risques connexes

Cette évaluation a été réalisée conformément à la Politique sur les risques environnementaux et sociaux de FinDev Canada. Il s'agit d'une transaction de catégorie FI-2 compte tenu des caractéristiques du portefeuille d'investissements de CIFI que viendra appuyer le financement de FinDev Canada.

² Mitsui & Co, 2024. Mitsui & Co. [Global Strategic Studies Institute Monthly Report](#)

³ CIFI, 2024. [CIFI - Annual Report \(2024\)](#)

Les normes de performance de la Société financière internationale (« IFC ») suivantes ont été utilisées dans le cadre de l'évaluation de FinDev Canada, en plus des exigences des pays hôtes :

- Norme de performance 1 de l'IFC : Évaluation et gestion des risques et des impacts environnementaux et sociaux.
- Norme de performance 2 de l'IFC : Main-d'œuvre et conditions de travail.

Les principaux risques associés à cette transaction sont : 1) la capacité de CIFI à repérer, atténuer et gérer les risques environnementaux et sociaux inhérents à ses placements; et 2) la gestion des conditions de travail et d'emploi des effectifs de CIFI.

CIFI est déjà un client; FinDev Canada a précédemment déterminé que le cadre de gestion des risques environnementaux et sociaux de CIFI est conforme aux exigences de la Norme de performance 1 de l'IFC. Ce cadre est intégré à un système de gestion environnementale et sociale et comprend des engagements visant à déceler, éviter et gérer les risques ou les impacts liés aux décisions relatives aux placements et aux processus de suivi du portefeuille. Le fonctionnement du système de gestion environnementale et sociale a de nouveau été validé par FinDev Canada dans le cadre de cette transaction. CIFI a élaboré une politique et des procédures à l'intention de son personnel, lesquelles sont conformes aux exigences de la norme de performance 2 de l'IFC.

²Mitsui & Co, 2024. Mitsui & Co. [Global Strategic Studies Institute Monthly Report](#)

³CIFI, 2024. CIFI - Annual Report (2024)