

# FINDEV CANADA – RÉSUMÉ DE LA TRANSACTION

## FirstRand Bank Limited (FirstRand Bank)

Le présent document fournit un résumé de la transaction de FinDev Canada, dont un sommaire des impacts attendus sur le développement, des résultats de l'évaluation des facteurs environnementaux, sociaux et de gouvernance (ESG), des risques potentiels repérés et des mesures d'atténuation connexes à mettre en œuvre.



### Description de la transaction

FirstRand Bank Limited (FirstRand Bank) est une filiale en propriété exclusive de FirstRand Limited qui est cotée à la Bourse de Johannesburg (JSE) et à la Bourse namibienne (NSX). Il s'agit de l'une des plus importantes institutions financières en Afrique par capitalisation boursière. FirstRand Limited est principalement présente en Afrique du Sud, mais également dans plusieurs autres marchés africains clés, au Royaume-Uni et en Inde. Le prêt de FinDev Canada est accordé à FirstRand Bank, l'entité bancaire sud-africaine. FirstRand Bank fournit une gamme complète de services bancaires pour les commerces de détail, le secteur commercial, les entreprises et d'investissement en Afrique du Sud, et en particulier, offre des solutions financières innovantes aux PME du pays.

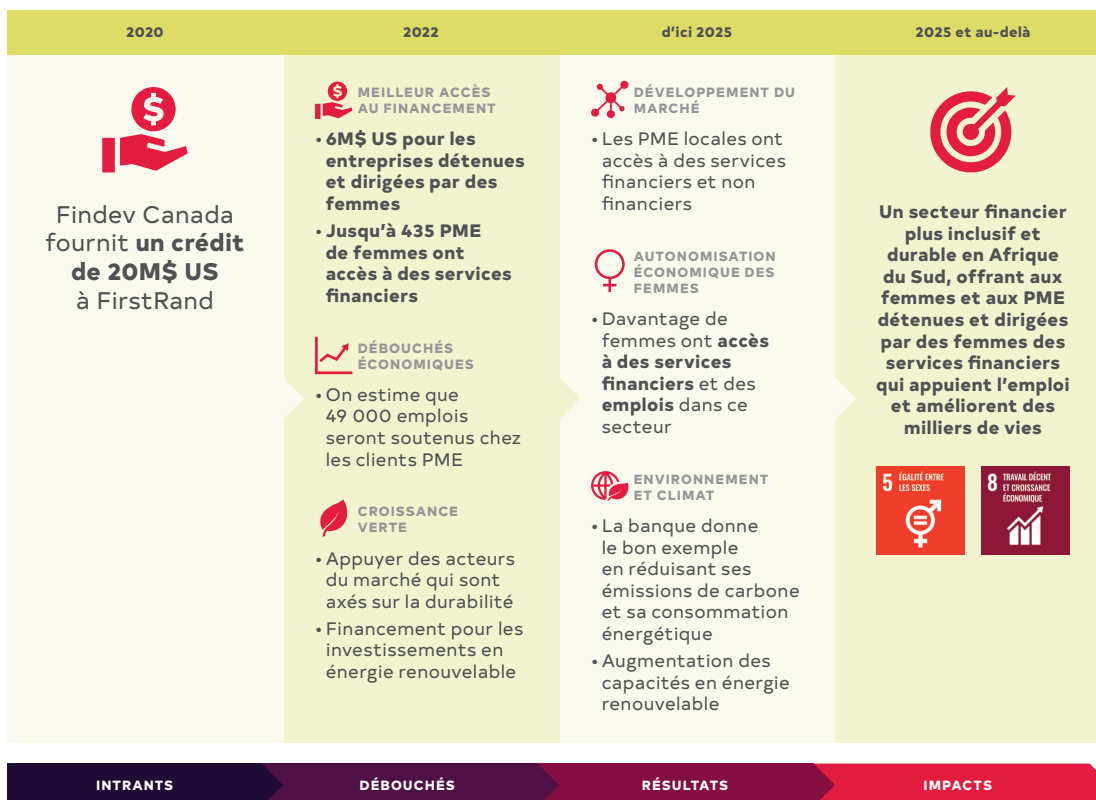
### Détails de la transaction

CONTREPARTIE	FirstRand Banque Limited («FirstRand Bank», «l'emprunteur»)
PAYS D'INCORPORATION	Afrique du Sud
PAYS D'EXPLOITATION	Afrique du Sud
DURÉE DU FINANCEMENT	3 ans
SECTEUR	Services financiers
CATÉGORIE DE TRANSACTION SELON LES CRITÈRES DE PERFORMANCE DE L'IFC	FI-2 (équivalent à la catégorie B)
PRODUIT FINANCIER	Dette
MONTANT DE LA TRANSACTION DE FINDEV CANADA	20 millions USD
DATE DE DIVULGATION DE LA TRANSACTION	2 juillet 2020
DATE DE SIGNATURE DE LA TRANSACTION	9 octobre 2020
DATE DE PUBLICATION SOMMAIRE DE LA TRANSACTION	29 janvier 2021
QUALIFIÉE DÉFI 2X	Oui, selon un critère direct («Emploi») et un critère indirect («Investissements passant par des intermédiaires financiers»)

## Résumé des impacts attendus sur le développement

FirstRand Bank est l'une des plus importantes banques d'Afrique du Sud et offre des produits et services à des milliers de PME, de clientes femmes et d'infrastructures vertes. FirstRand Bank joue un rôle clé dans le soutien d'investissements qui répondent aux lacunes en matière de financement et atténuent les effets des changements climatiques.

L'impact clé sur le développement du prêt FirstRand Bank est la fourniture de services financiers aux entreprises sud-africaines, y compris les PME détenues et dirigées par des femmes, ainsi que des investissements dans l'atténuation des changements climatiques et l'adaptation à ces changements. Les entreprises détenues et dirigées par des femmes recevront 30% des fonds. La théorie de l'impact du changement qui suit résume comment FirstRand Bank contribuera aux objectifs d'impact sur le développement à long terme de FinDev Canada et aux Objectifs de développement durable (ODD), en particulier l'ODD 5 «Égalité des genres» et l'ODD 8 «Travail décent et croissance économique».





## DÉVELOPPEMENT DU MARCHÉ

- **Renforcer les PME locales et les chaînes de valeur:** à l'heure actuelle, FirstRand Bank soutient plus de 699 000 PME clientes distinctes, fournissant plus de 793 000 prêts, pour un total de 6 milliards \$ US.
- **Soutenir les emplois décents:** FirstRand soutient plus de 48 000 emplois de haute qualité, permanents et temporaires, offrant des avantages, y compris des formations en finance et des possibilités d'avancement, les congés parentaux, des journées de vacances, la sécurité sociale et l'assurance-vie et santé.
- **Services financiers et non financiers pour les PME:** les produits financiers de FirstRand comprennent des prêts aux consommateurs et aux PME, des hypothèques, des cartes de crédit, des investissements dans les énergies renouvelables et des services de banque d'investissement. FirstRand offre également des services non financiers comme des formations spécialement conçues pour les PME.
- **Contribution au PIB par valeur ajoutée économique:** la transaction contribuera une valeur économique aux économies locales directement et indirectement.



## AUTONOMISATION ÉCONOMIQUE DES FEMMES

- **Soutenir la propriété des entreprises féminines:** FirstRand Bank s'engage à diriger 30% du prêt de FinDev Canada vers des entreprises détenues et dirigées par des femmes.
- **Soutenir le leadership et l'emploi des femmes:** en tant qu'employeur, FirstRand Bank assure une forte participation des femmes dans l'ensemble de l'organisation. D'autre part, les femmes sont représentées sur le conseil d'administration de la banque et dans les postes de haute direction<sup>1</sup>.

FirstRand Bank se qualifie pour le Défi 2X en raison de son engagement à consacrer 30% du prêt de FinDev Canada à des entreprises détenues et dirigées par des femmes et à fournir des emplois de qualité aux femmes, appuyés par des programmes voués à faire progresser les femmes dans le milieu du travail, et en particulier les femmes africaines.



## ACTION POUR L'ENVIRONNEMENT ET LE CLIMAT

- **Contribuer à la transition vers une économie à faibles émissions de carbone:** FirstRand Bank a fait des investissements pour atténuer l'impact des changements climatiques en soutenant des entreprises axées sur des projets d'énergie renouvelable (par exemple, des installations éoliennes et solaires) en leur fournissant des produits de dette de premier rang et mezzanine.

---

<sup>1</sup> Conseil d'administration: 16 membres (5 femmes); haute direction: 12 membres (4 femmes), 48 790 employés (dont 28 780 femmes).

- **Émissions équivalentes de CO<sub>2</sub> évitées:** dans le cadre de ses propres opérations, FirstRand Bank a chargé ses propres experts en climat et en environnement de mesurer son empreinte carbone, d'éviter les émissions et de fixer des objectifs à long terme de réduction en matière d'énergie et de carbone pour ses opérations en Afrique du Sud. Par exemple, FirstRand a installé plus de 7 600 panneaux solaires photovoltaïques, produisant suffisamment d'énergie renouvelable pour assurer 80 % des besoins en électricité des bâtiments sur son campus. L'installation permet d'économiser 460 000 \$ US (8,5 millions R) en coûts d'électricité et d'éviter l'émission d'environ 2 600 tonnes en équivalent CO<sub>2</sub> par an. FirstRand a pour objectif de réduire les émissions de carbone de ses activités sud-africaines de 75 % (par rapport à sa valeur référence de 2015) d'ici 2050. FirstRand a démontré son engagement envers l'environnement naturel en devenant signataire du Groupe de travail sur l'information financière relative aux changements climatiques du Conseil de stabilité financière et membre du Groupe de travail Initiatives financières du PNUE. FirstRand est également membre du groupe de travail principal du *Programme for Carbon Accounting Financials* (PCAF) qui vise à élaborer une norme comptable pour le carbone d'ici deux ans.

## Résumé de l'évaluation environnementale et sociale et mesures associées d'atténuation des risques

Les risques environnementaux et sociaux associés à cette transaction découleront de l'utilisation des fonds FinDev par FirstRand Bank qui les prêtera à ses clients et aux impacts potentiels que pourraient avoir ces projets sur les individus et l'environnement. La clientèle de FirstRand Bank comprend des particuliers, des PME et des entités du secteur public. Les prêts seront principalement accordés dans les secteurs commercial, institutionnel, de détail et des entreprises. L'appui de FinDev Canada sera axé sur les prêts aux entreprises de taille moyenne par l'entremise de FirstRand Bank. Les risques associés à ce type de prêt peuvent être divers et pourraient déclencher différents critères de performance de l'IFC. Les impacts spécifiques à chaque transaction ne peuvent pas encore être déterminés.

FirstRand Bank est une institution financière qui applique les Principes de l'Équateur (EPFI) ainsi que les critères de performance de l'IFC à toutes les transactions qui répondent aux critères des Principes de l'Équateur. FirstRand Bank atténue les risques associés à des transactions grâce à son outil d'évaluation des risques environnementaux et sociaux (ESRA), qui permet d'évaluer et de classer les risques pour ensuite les soumettre à un examen plus approfondi et à une diligence raisonnable par des spécialistes environnementaux et sociaux. Le risque est atténué aussi grâce au respect de la liste des industries sensibles et exclues de FirstRand Bank et des lois locales. S'il y a lieu, FirstRand Bank établit des clauses de transaction limitatives et surveille ces transactions, ainsi que celles qu'elle identifie comme opérant dans des industries sensibles afin d'assurer la conformité environnementale et sociale. Chaque année, FirstRand Bank rend également compte publiquement de ses activités de prêt pertinentes.

FinDev Canada est d'avis que les risques négatifs environnementaux, sociaux ou de droits de la personne associés à la transaction sont limités et atténués par l'alignement de FirstRand Bank sur des normes internationales, par ses systèmes de gestion et ses capacités internes et par l'absence d'opinions négatives émanant de tiers. L'ensemble robuste de politiques de FirstRand Bank et ses *Lignes directrices pour la gestion des risques environnementaux et sociaux pour le financement* sont conçus pour respecter ou dépasser les normes du pays d'accueil. FinDev Canada ne s'attend pas à ce que FirstRand Bank ait de la difficulté à maintenir la conformité réglementaire sur les marchés où elle est présente.