

FINDEV CANADA – RÉSUMÉ DE LA TRANSACTION

Corporación Interamericana para el Financiamiento de Infraestructura, S.A. (CIFI)

Le présent document fournit un résumé de la transaction de FinDev Canada, dont un sommaire des impacts attendus sur le développement, des résultats de l'évaluation des facteurs environnementaux, sociaux et de gouvernance (ESG), des risques potentiels repérés et des mesures d'atténuation connexes à mettre en œuvre.



Description de la transaction

La Corporación Interamericana para el Financiamiento de Infraestructura, S.A. (CIFI) est un chef de file parmi les institutions financières non bancaires qui se spécialise dans le montage de projets d'infrastructure du marché intermédiaire privé en Amérique latine et dans les Caraïbes. Basée au Panama, CIFI tire parti de la proximité de sa clientèle, en plus de son expérience opérationnelle de plusieurs dizaines d'années dans la région, pour rapprocher les petites et moyennes entreprises (PME) locales et les investisseurs internationaux.

Particularités de la transaction

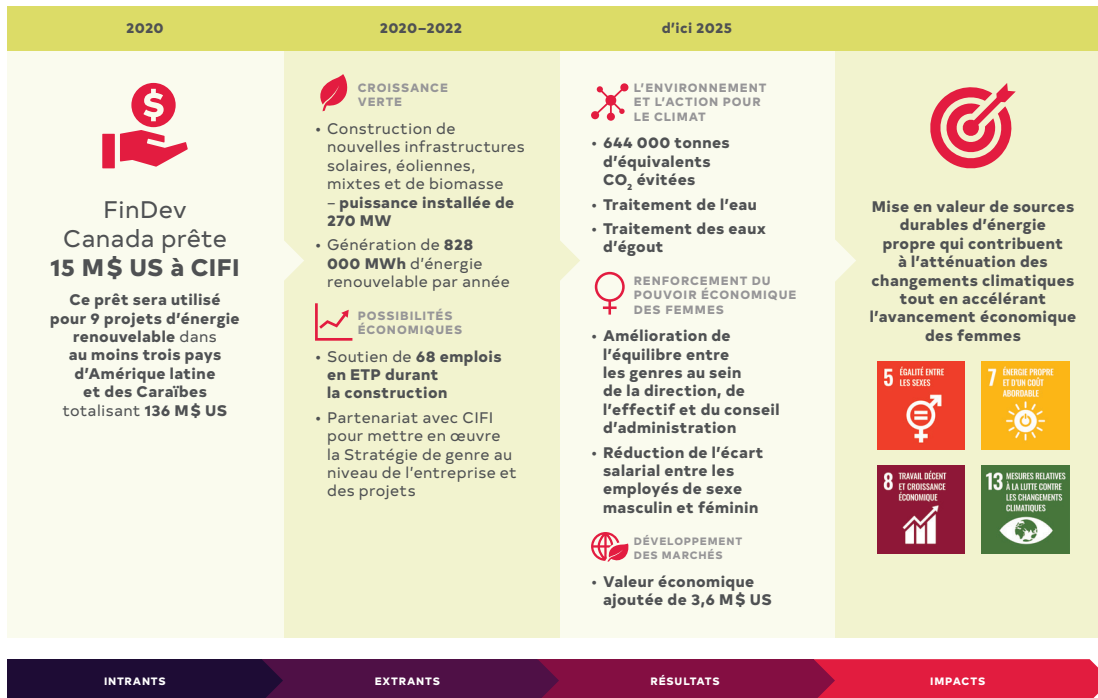
CONTREPARTIE	Corporación Interamericana para el Financiamiento de Infraestructura, S.A. («CIFI» ou «l'emprunteur»)
DOMICILE DE LA CONSTITUTION EN SOCIÉTÉ	Panama
DOMICILE DES ACTIVITÉS	Amérique latine et les Caraïbes
TERME DE FINANCEMENT	5 ans
SECTEUR	Croissance verte
CATÉGORIE DE LA TRANSACTION SELON LES NORMES DE PERFORMANCE DE L'IFC	Catégorie FI-2
PRODUIT FINANCIER	Dettes de premier rang non garantie
PARTICIPATION DE FINDEV CANADA	15 M\$ US
DATE DE DIVULGATION DE LA TRANSACTION	06/05/2020
DATE DE LA SIGNATURE DE LA TRANSACTION	06/07/2020
DATE DE PUBLICATION DU RÉSUMÉ DE LA TRANSACTION	02/10/2020
ADMISSIBILITÉ AU DÉFI 2X	Oui, selon le critère direct («Emploi»)

Sommaire des impacts attendus sur le développement

La proposition de valeur des impacts sur le développement de CIFI consiste à offrir des solutions de financement (de projets, d'entreprises) et des services consultatifs visant des projets d'infrastructure de petite ou moyenne envergure en Amérique latine et dans les Caraïbes. Le prêt de FinDev Canada aidera cette institution à octroyer davantage de prêts favorisant la croissance verte dans ces régions et contribuera ainsi à des projets d'énergie renouvelable, à la croissance de l'emploi et au développement des marchés. En tant qu'experte des infrastructures axées sur la croissance verte, CIFI est bien placée pour mettre en valeur des sources durables d'énergie propre qui contribuent à l'atténuation des changements climatiques tout en accélérant l'avancement économique des femmes. (Voir la théorie du changement vers un impact sur le développement ci-dessous résumant la manière dont les activités de CIFI sont alignées sur les objectifs de FinDev Canada en matière d'impact sur le développement à long terme et sur les Objectifs de développement durable de Nations Unies.)

Il est important de noter que cette transaction devrait apporter des liquidités aux marchés en développement de l'Amérique latine et des Caraïbes, les aidant à se remettre des conséquences économiques et sociales de la crise de la COVID-19.

Théorie du changement vers un impact sur le développement de CIFI



L'ENVIRONNEMENT ET L'ACTION POUR LE CLIMAT

- Réduction des émissions d'équivalents CO₂** : Le prêt de FinDev Canada aidera CIFI à financer la construction de projets d'énergie renouvelable, comme des centrales solaires, des centrales éoliennes, des minicentrales hydroélectriques et des centrales alimentées à la biomasse, ainsi que des infrastructures d'eau et d'assainissement. Grâce à l'aide de FinDev Canada, on s'attend à ce que le financement de CIFI produise une puissance supplémentaire de 270 MW dans les régions visées. Cette capacité supplémentaire devrait permettre de générer environ 828 000 MWh d'énergie renouvelable par année, d'éviter l'émission d'environ 644 000 tonnes de CO₂ et d'améliorer considérablement le traitement de l'eau et des eaux d'égout dans les zones des projets. Selon des calculs basés sur les statistiques de 2019 de l'Agence internationale

de l'énergie sur la consommation de kWh par habitant pour les entreprises de la filière de CIFI, nous estimons que, grâce au soutien de FinDev Canada, les activités de financement de la croissance verte de CIFI toucheront annuellement quelque 328 000 personnes, qui seront ainsi approvisionnées en énergie propre à faible teneur en carbone.



RENFORCEMENT DU POUVOIR ÉCONOMIQUE DES FEMMES

- **Avancement de l'égalité des genres et renforcement du pouvoir économique des femmes :** S'étant dotée d'une politique et d'une stratégie en matière d'égalité des genres, CIFI soutient activement le renforcement du pouvoir économique des femmes et l'égalité des genres dans ses propres activités. Cette politique et cette stratégie établissent des cibles et des objectifs clairs pour garantir la parité hommes-femmes au sein de la direction et de l'effectif et permettre de relever les occasions de soutenir et de faire progresser les femmes. À l'heure actuelle, 25% des cadres supérieurs et 46% des employés directs de CIFI sont des femmes. CIFI s'attelle également à combler l'écart salarial entre ses employés de sexe masculin et féminin. À la lumière de cette importante représentation féminine et des engagements de CIFI à l'égard de l'égalité des genres, l'investissement de FinDev Canada est aussi admissible au *Défi 2X : du financement pour les femmes*, un engagement des institutions de financement du développement à mobiliser un important capital à investir dans des activités commerciales qui profiteront aux femmes.



DÉVELOPPEMENT DES MARCHÉS

- **Soutien aux emplois décents :** Le prêt devrait contribuer au développement du marché local en soutenant l'emploi local, qui est considéré de haute qualité dans la région.
- **Contribution au PIB grâce à une valeur économique ajoutée :** On estime également que cette transaction apporte une valeur ajoutée directe aux économies locales.

Sommaire de l'évaluation environnementale et sociale et des mesures d'atténuation des risques connexes

Les risques environnementaux et sociaux associés à la transaction découlent des projets individuels que CIFI financera quand elle utilisera les fonds fournis par FinDev Canada et des impacts potentiels de ces projets sur la population et l'environnement. Le soutien de FinDev Canada favorisera des projets dans les domaines de l'énergie renouvelable, de l'eau et de l'assainissement comportant des risques qui, bien que de natures différentes et propres à chaque site, seront limités.

Institution financière adhérant aux Principes de l'Équateur depuis 2007, CIFI applique les Normes de performance de l'IFC et les lignes directrices en matière d'environnement, de santé et de sécurité de la Banque mondiale dans le cadre de toutes ses transactions de financement, sauf celles visant des projets dont les risques sont négligeables (catégorie C). CIFI dispose aussi d'une liste d'exclusion qui l'empêche d'investir dans des secteurs à risque élevé ou des climats instables. Aucune couverture médiatique négative n'a été observée ; le fait que CIFI applique ces normes et que sa capacité de gestion est suffisamment solide sont les principaux facteurs de réduction des risques et des impacts environnementaux, sociaux et humains potentiels liés à cette transaction.

Le processus décisionnel de CIFI relativement aux questions environnementales et sociales, bien intégré dans l'ensemble de sa structure, est guidé par un système de gestion environnementale et sociale approprié, conçu de façon à ce que les normes du pays d'accueil soient respectées, voire dépassées. FinDev Canada a évalué ce système et n'a décelé aucun manquement aux normes internationales.